

**Fachausweis Haushaltleiter /  
Haushaltleiterin 2007**

**Praktische Prüfung**

**Dauer: 90 Minuten**

**Haushaltführung und  
Haushaltpflege**

**Auftrag 3**

**Name:**

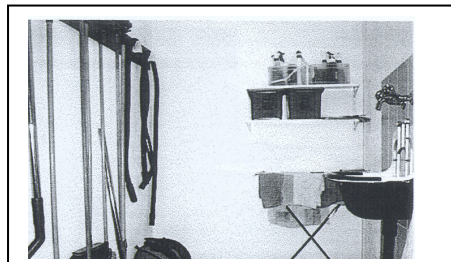
**Vorname:**

**Datum:**

**Prüfungsnummer:**

**Information:**

Sie arbeiten als Haushaltleiterin in einem Internat einer Schule. Auf dem Monatsplan sehen Sie, dass die Grundreinigung des Putzraumes ausgeführt werden muss. Diese Arbeit eignet sich gut für die Einführung der neuen Mitarbeiterin in ihre Arbeiten.



**Arbeitsauftrag:**

**Bemerkungen / Tipps / Hinweise**

**Aufgabe 1:**

- Erstellen Sie für die neue Mitarbeiterin einen Arbeitsablauf für die Grundreinigung der Reinigungsstation. Aus dem Arbeitsablauf soll das Farbensystem der Reinigung ersichtlich sein.
- Schreiben Sie die wichtigsten Kontrollpunkte auf, die Sie für die Überprüfung der Arbeit der neuen Mitarbeiterin zur Qualitätssicherung anwenden werden.
- Führen Sie die Grundreinigung des Raumes zur Überprüfung des Arbeitsablaufes durch.

Papier und Schreibzeug stehen Ihnen zur Verfügung

Reinigungsstation

**Aufgabe 2:**

- Reinigen Sie den Staubsauger gründlich.
- Ersetzen Sie den Staub- und Motorenfilter und den Staubsack.

Staubsauger

Staub-/ Motorenfilter

Unterschrift der Expertinnen: \_\_\_\_\_

\_\_\_\_\_